

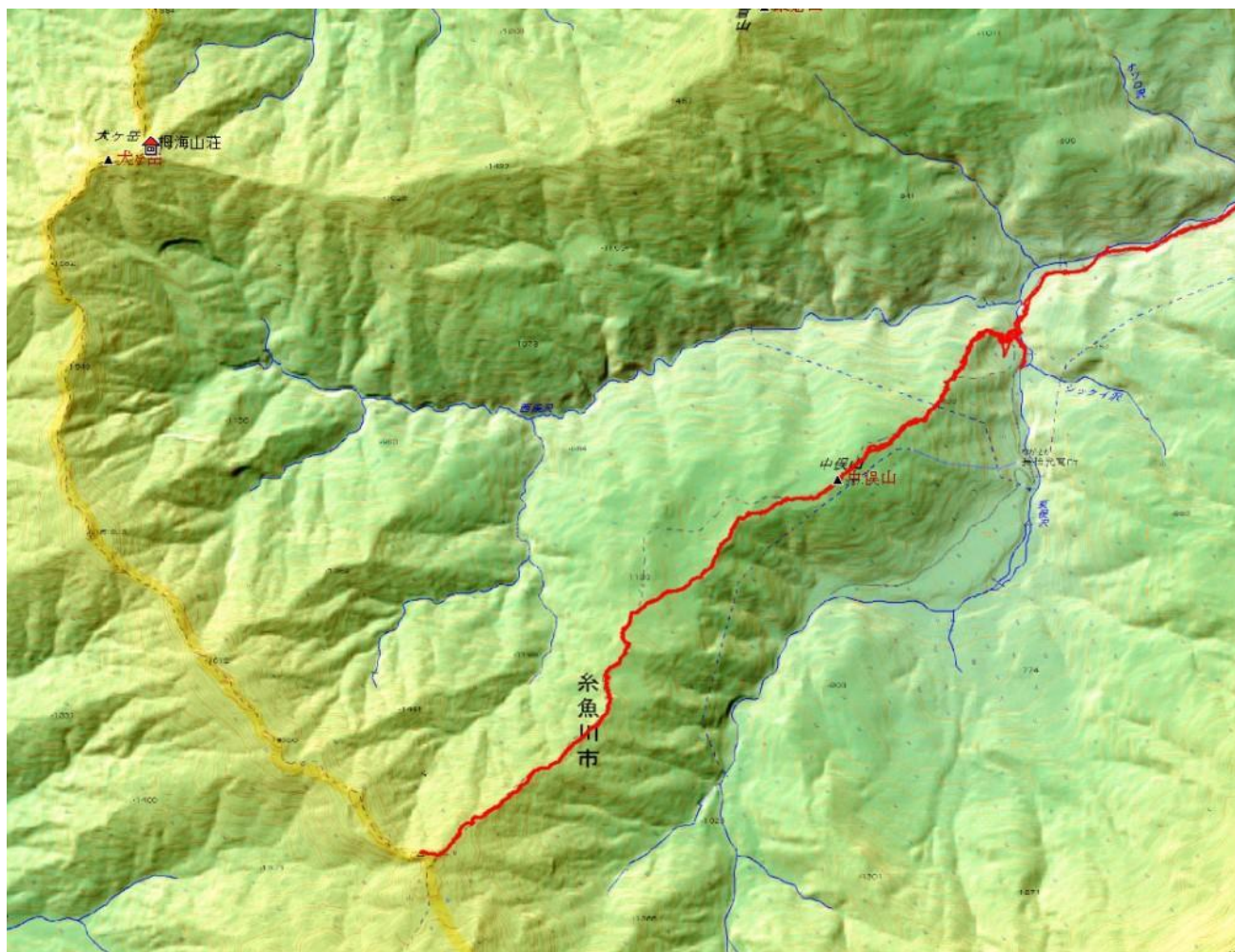
中俣新道・黒岩山

2014.10.23～24

Sさんと

「北アルプス全一般登山道踏破」の残り数少なくなったコースの中俣新道で黒岩山まで往復しました。梅海新道は親不知まで歩いていますが、途中からのエスケープルート of JR大糸線小滝駅までの「中俣新道」は歩いていませんでした。念願が叶いました。

中俣新道



10/23 (木) 曇り 自宅 12:50～15:10 中俣新道への林道(作業道)ゲートP (標高270M) 15:20～17:10 中俣小屋 (570M、泊)

10/24 (金) 晴れ 6:05~7:10 中俣山 (1037M) 7:20~9:30 榑海新
道分岐~9:35 黒岩山 (1624M) 10:30~ (きのこを採りながら)
14:00 中俣小屋 14:40~16:30 ゲートP 16:40~ (白馬で入浴)
19:15 帰宅。 総走行 164KM

23日の天候が良い方へ向かったので予定通り小屋泊りにする。途中の道路
が工事中なので姫川温泉先から左折して「高浪の池」経由・林道入山線で長
榑発電所のあるゲート手前で車を置いて約7KMの林道を歩く。

巨大魚の伝説 高浪の池と明星山



ゲートあり



小滝川沿いの道なので、つつい川を覗いてイワナを探してしまう。矢張り
何匹か目撃できた。来年は釣りに来よう。大物が釣れそうだ。紅葉を眺めな
がら歩く、途中の「ヨシオ滝」は見事な滝で見ごたえ満点。中俣新道入り口
の標識に従って少し登ると中俣小屋があった。

川のイワナが気になります



無人の作業小屋で宿泊可能、泊めてもらう。
我々のみの貸切。水場もある。早速宴会し
て早く寝る。

宴会です



24日は5時から朝食・片付けして6:05に出発する。いきなりの急坂で鎖・
ロープの連続、次は沢状の中を歩く湿っぽい道。此处まではチョット一般的
ではない感じ。歩く人は極少ない登山道だが「いりやま岳友会」が手入れを
してくれているので、ペンキマーク・テープが要所にあるので迷う事は無い。
ブナ林の気持ちの良い道を進むと中俣山山頂に到着。

中俣山山頂



梅海新道分岐



草原状の細い道になると稜線も近くなり、展望も良くなる。梅海新道に合流し右折するとすぐに黒岩山に到着する。妙高山～雨飾山～明星山～梅海新道（縦走した時に泊まった梅海山荘も見えた）～朝日岳と素晴らしい好展望で1時間昼食食べながら展望を楽しむ。

黒岩山山頂で珍しく笑い顔



梅海新道方面



朝日岳方面

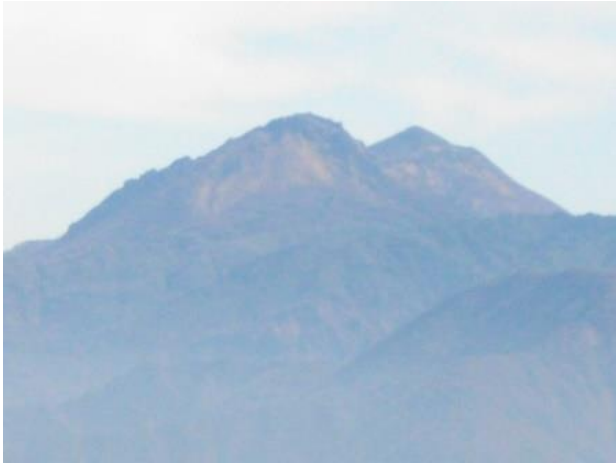


赤い屋根の梅海山荘



下山はきのこ採りをしながら。なめこ・くりたけ・チャナメツムタケが登山道脇で沢山採れた。とうとう今回は誰にも会わなかった。小屋に寄り、冷えた缶ビールを飲んでから林道歩き。紅葉を見ながら、川を覗きながら（イワナを探す）の林道歩きが長い。林道は1:30のコースタイムであるが往復共1:50かかってしまった。

雨飾山



中俣小屋 帰路撮影



中俣小屋 帰路撮影



ヨシオ滝



情報を下さったいりやま岳友会の中村会長、同行してくれたSさんに感謝します。

赤沼健治